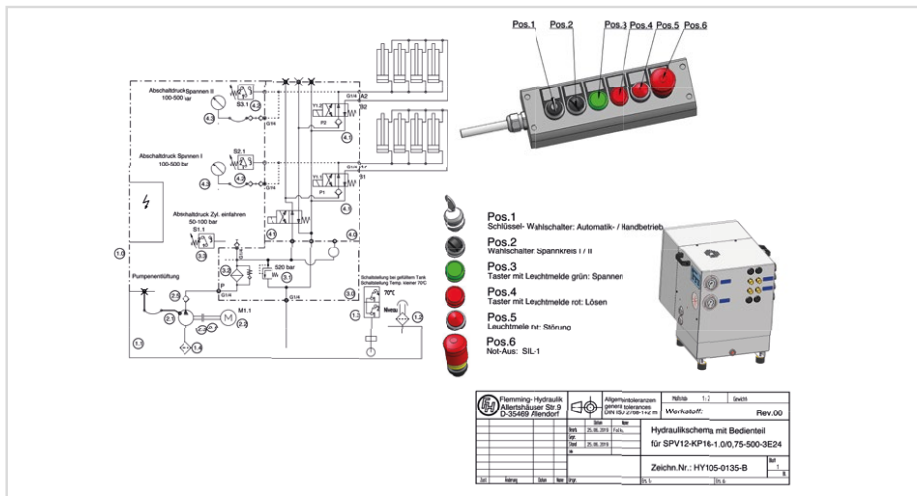


HYDRAULIKAGGREGATE FÜR DEN MASCHINEN- UND ANLAGENBAU

EINFACH- ODER DOPPELTWIRKENDE





INHALTE

EINLEITUNG HYDRAULIKAGGREGATE

2

STANDARDAGGREGATE

3

SPANNAGGREGATE

4

KOMPAKTAGGREGATE

5

INDUSTRIEAGGREGATE

6

MOBILE AGGREGATE

7

Merkmale der EHC Hydraulikaggregate

- ✓ Flexibilität in der Auslegung
- ✓ Optimiertes hydraulisches Konzept
- ✓ Verwendung von standardisierten Hydraulikkomponenten
- ✓ Kompakte und kosteneffiziente Bauweise
- ✓ Kurzfristige und präzise Lieferung

Allgemeiner Aufbau der EHC Hydraulikaggregate

- Konzeption der Aggregate nach Ihren Anforderungen
- Einfach- oder doppelwirkende Ausführung
- Tank in Stahl, Edelstahl oder Aluminium
- Elektromotor wahlweise in Gleich-, Wechsel-, oder Drehstrom
- Motorspannung gemäß Länderanforderung
- Zahnrad- oder Kolbenpumpe bis 700 bar
- Niveau- sowie Temperaturschalter
- Klemmkasten oder komplette Steuerung
- Ventilblock mit Ventilkombination
- Ansaug- und Schmutzfilter
- Druckfilter
- Druckschalter je Druckleitung
- 3/2- oder 4/3 Wege Magnetventil
- Einsatzbereich für Innen oder Außen
- Bis zu 60% Energie einsparen durch drehzahlvariable Antriebe (Option).
- Auslegung und Dokumentation: nach deutschen Normen, auf Wunsch nach Anforderungen vom Empfängerland

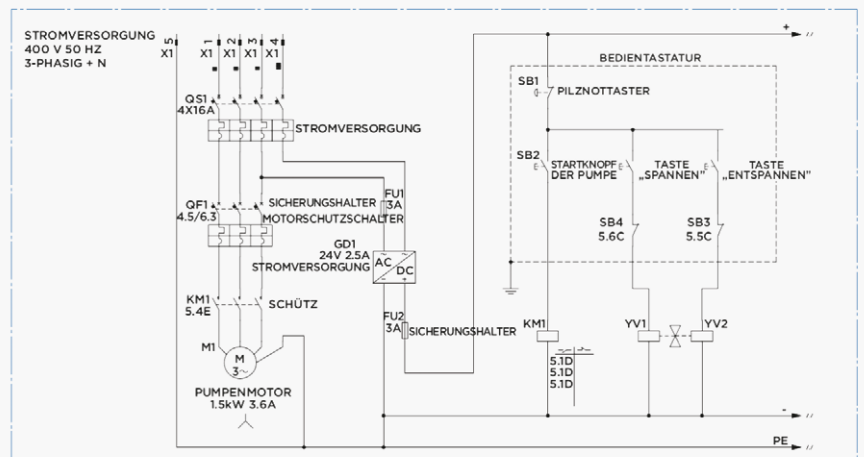
Die einzelnen Komponenten werden je nach technischer Anforderung ausgewählt. Wenn nicht anders gefordert:

- Motorspannung 3/PE 50 Hz/ 230/400 V
- Komponenten ausgelegt für Hydrauliköle [4]ISO 6743/4 bzw. DIN 51524
- Temperaturbereich 10 – 60°C
- Klemmkasten zum Anschluss an die Maschinensteuerung (auf Wunsch Hand- oder Fußsteuerung)

Standardaggregate

Merkmale eines Katalogaggregates

- Kurzfristige Lieferzeit
- Modularer Aufbau
- Definierte Technik
- Volumenstrom 3 l/min
- Ölbehälter 10 l (Nutzinhalt 6 l)
- SCHALTKASTEN IP 65 mit:
 - Ein/Aus-Schalter (Motorschutzschalter)
 - Unterspannungsauslöser (Motorschutz)
 - Handschalter IP65 mit Taste „Spannen“ und Taste „Entspannen“, Not-Aus-Taster, Kabellänge = 1500 mm.
- NETZSTECKER 16 A – 400 V 5, dreiphasig, Nullleiter und Erde einschließlic Kabel mit einer Länge von 3000 mm.



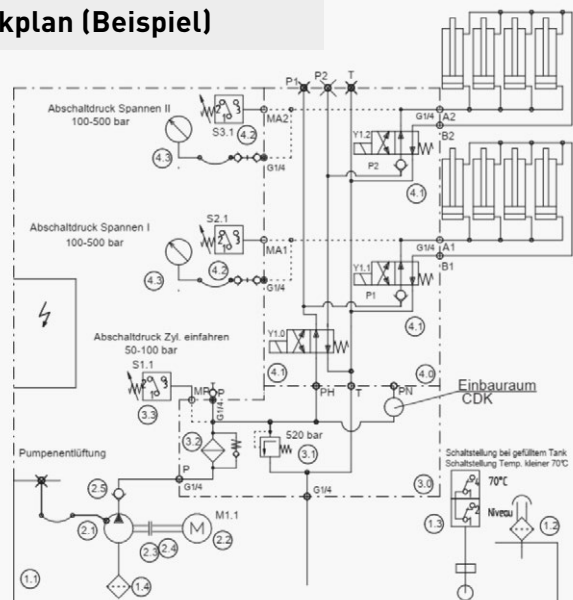
Die Einhaltung der Normen und Verordnungen, unterliegt einer Prüfung und Verifizierung in unserem Hause.

Wir erstellen Ihnen gerne ein detailliertes Angebot nach Ihren Anforderungen. Bitte fragen Sie an.

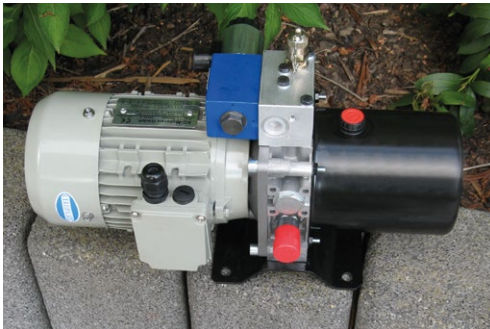
Spannaggregate
Merkmale eines Spannaggregats

- Stabile Haubenverkleidung (Option)
- Ölbehälterinhalt von 5 - 70 Liter
- Zahnrad- oder Kolbenpumpe bis 700 bar
- Konstantpumpe in geräuscharmer Ausführung
- Antriebsleistung bis 7,5 kW
- Ventilsteuerung: konventionell, proportional, hydraulisch oder pneumatisch
- Elektrosteuering: generell mit integrierter E-Steuerung
- Bedienung individuell, manuell oder über direkte Maschinenanbindung
- Filterung: Auswahl der speziellen Filter nach Anforderung durch unsere technische Abteilung mit Gewährleistung einer hohen Betriebsstundenzahl
- Auf Wunsch als Komplettanlage: Inklusiv Verrohrung vor Ort mit Inbetriebnahme

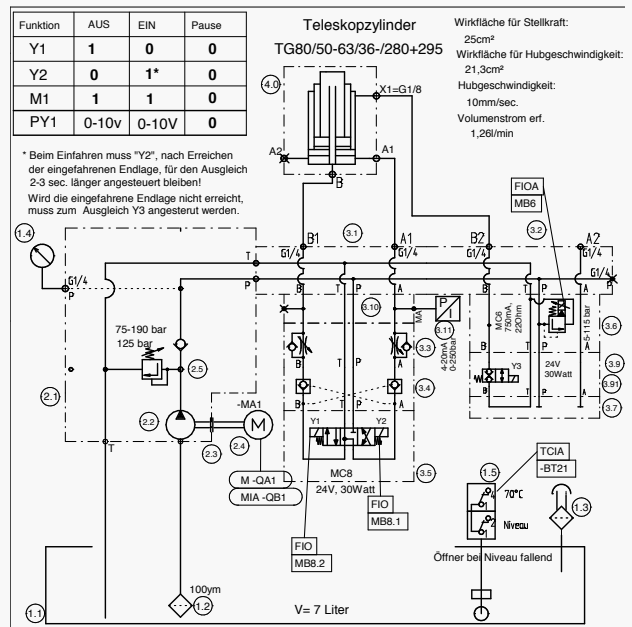
Die Einhaltung der Normen und Verordnungen, unterliegt einer Prüfung und Verifizierung in unserem Hause.

Hydraulikplan (Beispiel)


Wir erstellen Ihnen gerne ein detailliertes Angebot nach Ihren Anforderungen. Bitte fragen Sie an.

Kompaktaggregate

Merkmale eines Kompaktaggregate

- Äußerst kompakte Bauweise
- Ölbehälterinhalt von 0,5 - 25 Liter
- Zahnradpumpe bis 250 bar
- Konstantpumpe in geräuscharmer Ausführung
- Antriebsleistung bis 4 kW
- Ventilsteuerungen: Konventionell-, proportional-, hydraulisch oder pneumatisch
- Elektrosteuerung: ohne
- Bedienung: manuell oder über Maschinenanbindung
- Filterung: Auswahl der speziellen Filter nach Anforderung durch unsere technische Abteilung
- Auf Wunsch inklusive Installation und Inbetriebnahme vor Ort

Hydraulikplan (Beispiel)


Die Einhaltung der Normen und Verordnungen, unterliegt einer Prüfung

Wir erstellen Ihnen gerne ein detailliertes Angebot nach Ihren Anforderungen.
 Bitte fragen Sie an.

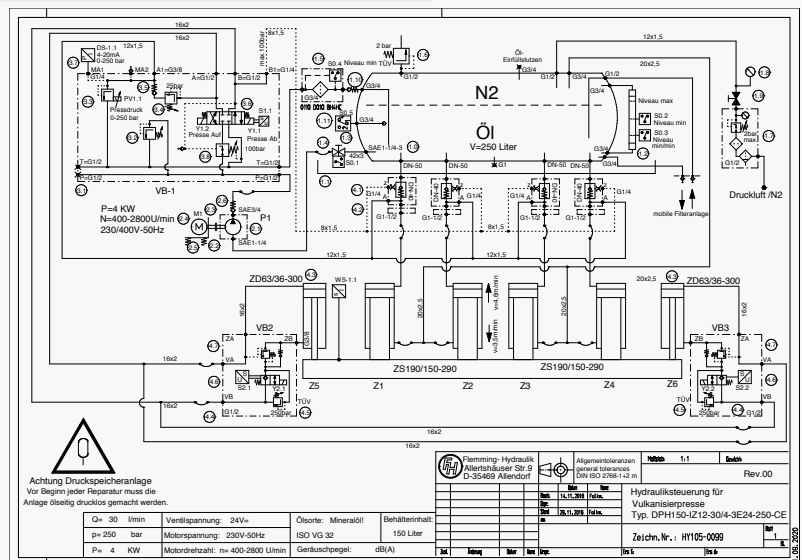
Industrieaggregate

Merkmale eines Industrieaggregates



- Äußerst robuste Bauweise
- Ölbehälterinhalt von 20 - 7.000 Liter
- Behälter: mit Überdruckbeaufschlagung
- Entsprechend der Anwendung die richtige Pumpe
- Konstant, variabel, offener- und geschlossener- Regelkreis
- Bis 700 bar
- Antriebsleistung bis 160 kW
- Ventilsteuerungen: Konventionell-, proportional-, servo-, hydraulisch oder pneumatisch
- Mit aufgebauter E-Steuerung, Verdrahtung bis Klemmenkasten oder vorbereitet für den Anbau der eigenen E-Steuerung
- Die Auswahl der Filtertypen erfolgt stets durch unsere technische Abteilung und gewährleistet eine hohe Betriebsstundenzahl. Durch die verschiedensten Typen der Überwachungsgräten ist eine zu Grunde gelegte Reinhaltung des Hydrauliköls gewährleistet.
- Auf Wunsch als Komplettanlage: Inklusiv Verrohrung vor Ort mit Inbetriebnahme

Hydraulikplan (Beispiel)



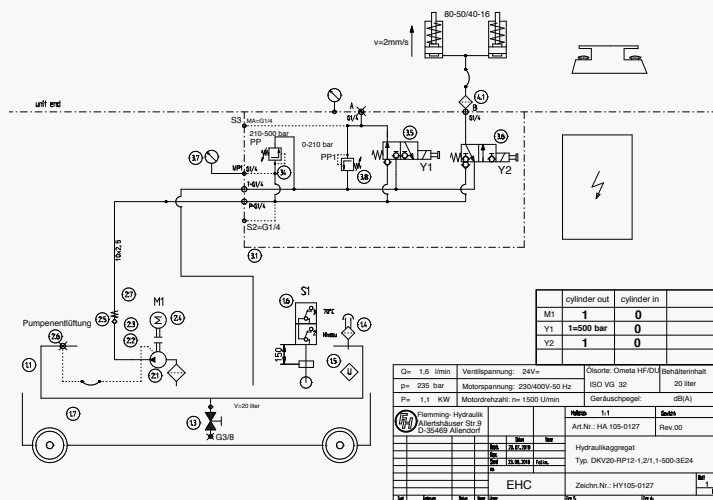
Die Einhaltung der Normen und Verordnungen, unterliegt einer Prüfung und Verifizierung in unserem Hause.

Wir erstellen Ihnen gerne ein detailliertes Angebot nach Ihren Anforderungen. Bitte fragen Sie an.

Mobile Druckstation „to go“

Merkmale einer mobilen Druckstation

- Flexibel einsetzbar
- Ansteuerung von kurzzeitig benötigten Bewegungen
- Äußerst robuste Bauweise
- Ölbehälterinhalt von 5 - 44 Liter
- Zahnradpumpe bis 700 bar
- Konstant- oder Regelpumpe in geräuscharmer Ausführung
- Antriebsleistung 4 kW
- Ventilsteuerungen: Konventionell-, proportional-, hydraulisch oder pneumatisch.
- Mit integrierter E-Steuerung, Design des Bedienteils nach Wunsch, oder vorbereitet für die Anbindung an der Maschinensteuerung
- Die Auswahl der Filtertypen erfolgt stets durch unsere technische Abteilung und gewährleistet eine hohe Betriebsstundenzahl.
- Plug and Play: Die mobilen Hydraulikaggregate „to Go“ werden generell komplett einsatzfertig incl. Ölfüllung geliefert.



Die Einhaltung der Normen und Verordnungen, unterliegt einer Prüfung und Verifizierung in unserem Hause.

Wir erstellen Ihnen gerne ein detailliertes Angebot nach Ihren Anforderungen. Bitte fragen Sie an.

