

BS

LINEARE BLOCKZYLINDER



HYDROBLOCK

BS

LINEARE BLOCKZYLINDER

ZYLINDERMODELL	BS10	BS12	BS16	BS20	BS25	BS32	BS36
Metallabstreifer (Option)	Ja	Ja	Ja	Ja	Ja	Ja	Ja
Maximaler Betriebsdruck (bar)	500	500	500	500	500	500	500
Maximale Druckkraft (kN) bei 500 bar	98.6	15.3	24	39.4	61.5	96.2	162.5
Maximale Zugkraft (kN) bei 500 bar	59.8	9.8	14.2	24	37.5	56.8	112.7
Stangendurchmesser (mm)	10	12	16	20	25	32	36
Kolbendurchmesser (mm)	16	20	25	32	40	50	65
Zylinderhub insgesamt (mm)	16	16	20	25 / 50	50	50	25
Kolbenfläche/Druck (cm ²)	2.01	3.14	4.91	8.04	12.57	19.63	33.18
Kolbenfläche/Zug (cm ²)	1.22	2.01	2.9	4.9	7.66	11.6	23
Ölvolumen/Druck (cm ³)	3.2	5	9.8	20.1 / 40.2	62.9	98.2	83
Ölvolumen/Zug (cm ³)	2	3.2	5.8	12.3 / 24.5	38.3	58	57.5

Die linearen Blockzylinder der Serie BS von HYDROBLOCK sind in der Standardversion nicht mit einem Kolbenstangenführungssystem ausgestattet. Bei der Montage von Zubehör sind daher keine besonderen Maßnahmen erforderlich. Es wird jedoch empfohlen, die Kolbenstange zu fixieren und die Befestigungsschraube darauf festzuschrauben.

HINWEIS: Wir empfehlen weiterhin, immer einen Anschlag hinter dem Zylinder vorzusehen, um zu verhindern, dass die Befestigungsschrauben des Zylinders Scherkräften ausgesetzt werden.



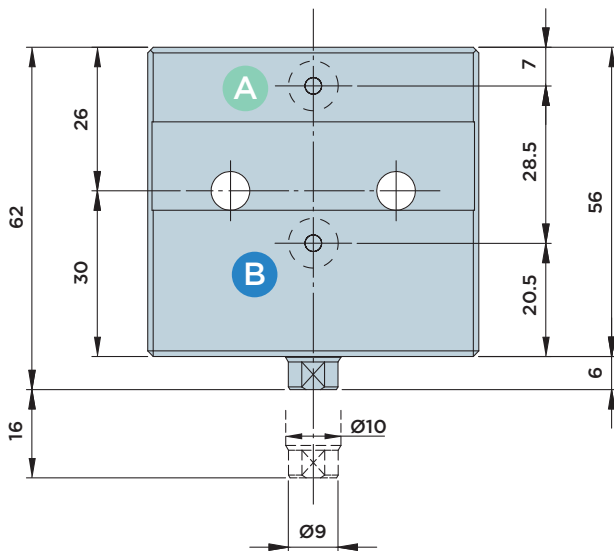
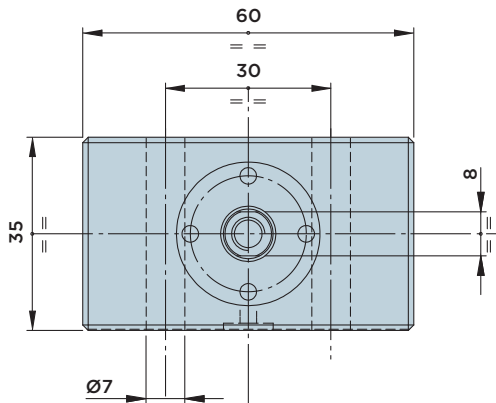
BS10.0

DOPPELTWIRKENDER BLOCKZYLINDER IN **FLANSCHAUSFÜHRUNG**

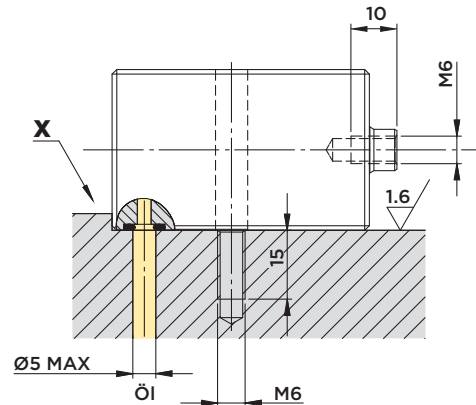
MAX. BETRIEBSDRUCK = 500BAR

A : Ausfahren

B : Einfahren



Einbaumaße



Achtung

Für die Montage des Zylinders wird ein Anschlag ("X" in der Abbildung) auf der Aufnahme empfohlen. Die auftretenden Scherkräfte würden andernfalls ausschließlich auf die Befestigungsschrauben wirken.

Im Lieferumfang enthalten:

- Befestigungsschrauben M6x45
DIN 912/Güte 12.9
- O-Ringe Ø6.07x1.78

Werkstoff:

- Kolben/Kolbenstange: Einsatzstahl, gehärtet und geschliffen
- Zylindergehäuse: Automatenstahl, nitrocarburiert

HINWEIS:

Sonderausführungen sind auf Anfrage erhältlich. Bei besonderen Anforderungen hinsichtlich Hub und Montage wenden Sie sich bitte an uns.

Hub mm	Wirksame Kolbenfläche		Ölvolumen insgesamt	
	Cm ²		Cm ³	
	DRUCK	ZUG	DRUCK	ZUG
Insgesamt 16	2.01	1.22	3.2	2



HYDROBLOCK

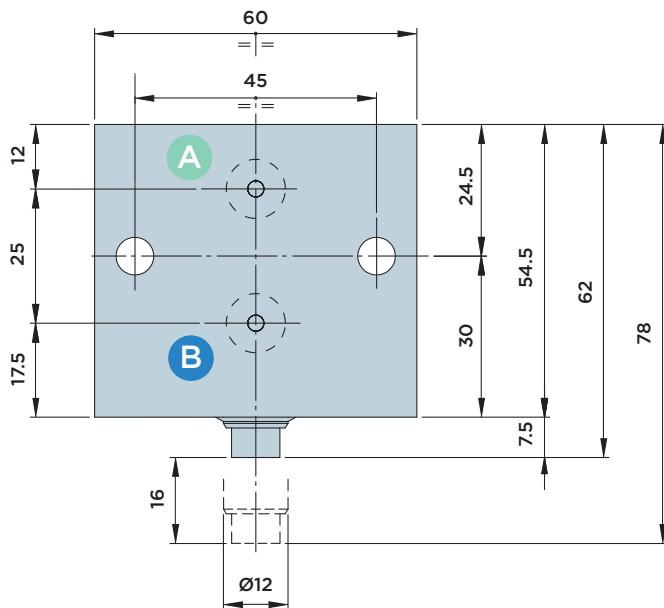
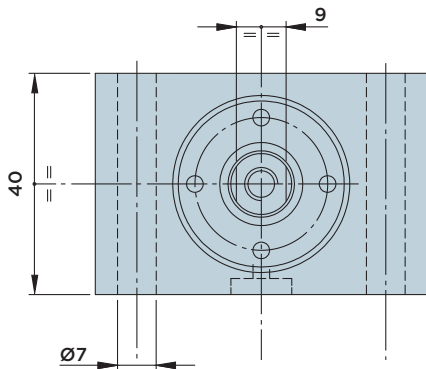
BS12.0

DOPPELTWIRKENDER BLOCKZYLINDER IN **FLANSCHAUSFÜHRUNG**

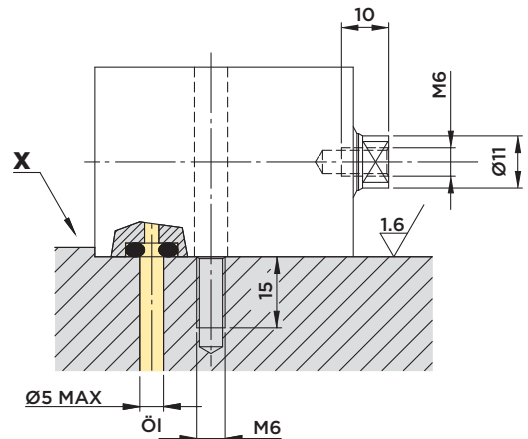
MAX. BETRIEBSDRUCK = 500BAR

A : Ausfahren

B : Einfahren



Einbaumaße



Achtung

Für die Montage des Zylinders wird ein Anschlag ("X" in der Abbildung) auf der Aufnahme empfohlen. Die auftretenden Scherkräfte würden andernfalls ausschließlich auf die Befestigungsschrauben wirken.

Im Lieferumfang enthalten:

- Befestigungsschrauben M6x50
DIN 912/Güte 12.9
- O-Ringe Ø4.34x3.53

Werkstoff:

- Kolben/Kolbenstange: Einsatzstahl, gehärtet und geschliffen
- Zylindergehäuse: Automatenstahl, nitrocarburiert

HINWEIS:

Sonderausführungen sind auf Anfrage erhältlich. Bei besonderen Anforderungen hinsichtlich Hub und Montage wenden Sie sich bitte an uns.

Hub mm	Wirksame Kolbenfläche		Ölvolumen insgesamt		
	Cm ²		Cm ³		
	DRUCK	ZUG	DRUCK	ZUG	
Insgesamt	16	3.14	2.01	5	3.2



HYDROBLOCK

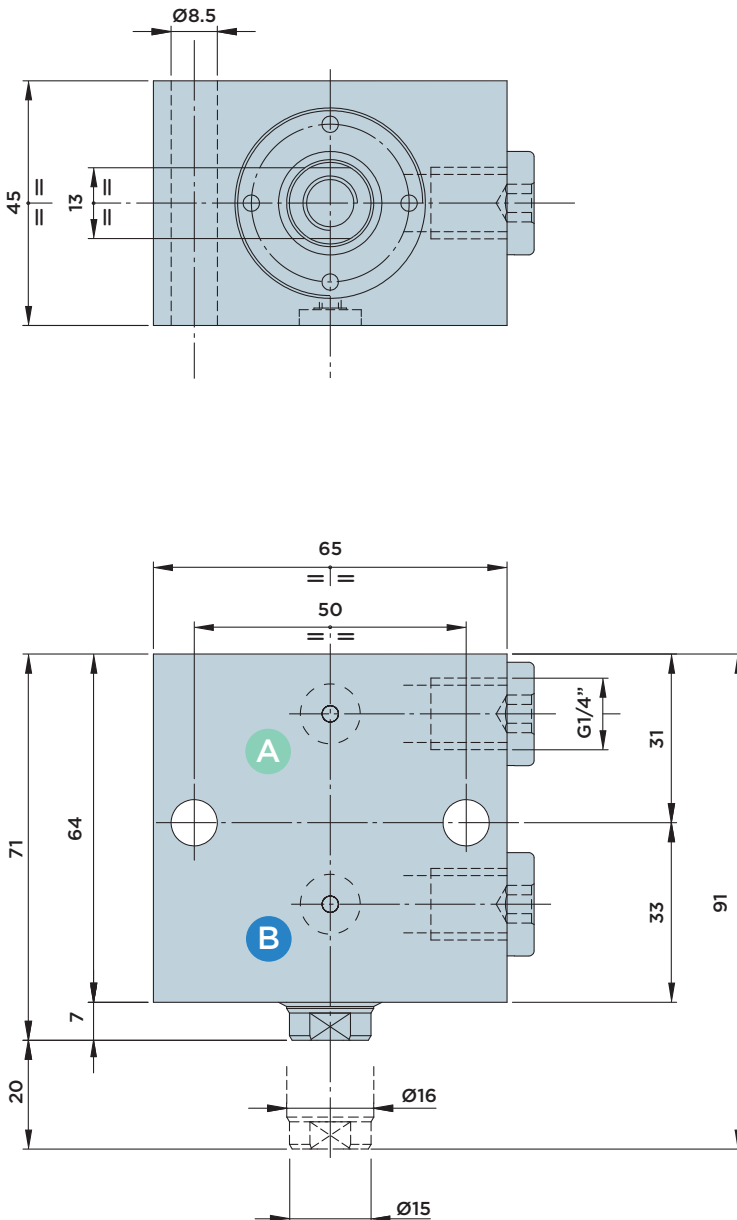
BS16.0

DOPPELTWIRKENDER BLOCKZYLINDER IN **FLANSCHAUSFÜHRUNG** UND **ROHRANSCHLUSS**

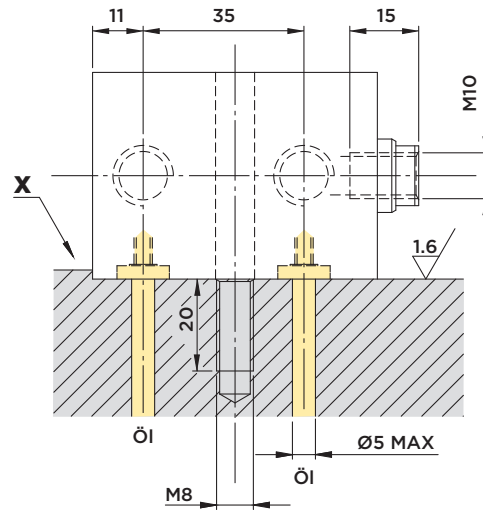
MAX. BETRIEBSDRUCK = 500BAR

A : Ausfahren

B : Einfahren



Einbaumaße



Achtung

Für die Montage des Zylinders wird ein Anschlag ("X" in der Abbildung) auf der Aufnahme empfohlen. Die auftretenden Scherkräfte würden andernfalls ausschließlich auf die Befestigungsschrauben wirken.

Im Lieferumfang enthalten:

- Befestigungsschrauben M8x60
DIN 912/Güte 12.9
- O-Ringe Ø4.34x3.53

Werkstoff:

- Kolben/Kolbenstange: Einsatzstahl, gehärtet und geschliffen
- Zylindergehäuse: Automatenstahl, nitrocarburisiert

HINWEIS:

Sonderausführungen sind auf Anfrage erhältlich. Bei besonderen Anforderungen hinsichtlich Hub und Montage wenden Sie sich bitte an uns.

Hub mm	Wirksame Kolbenfläche		Ölvolumen insgesamt	
	Cm ²		Cm ³	
	DRUCK	ZUG	DRUCK	ZUG
Insgesamt 20	4.91	2.9	9.8	5.8



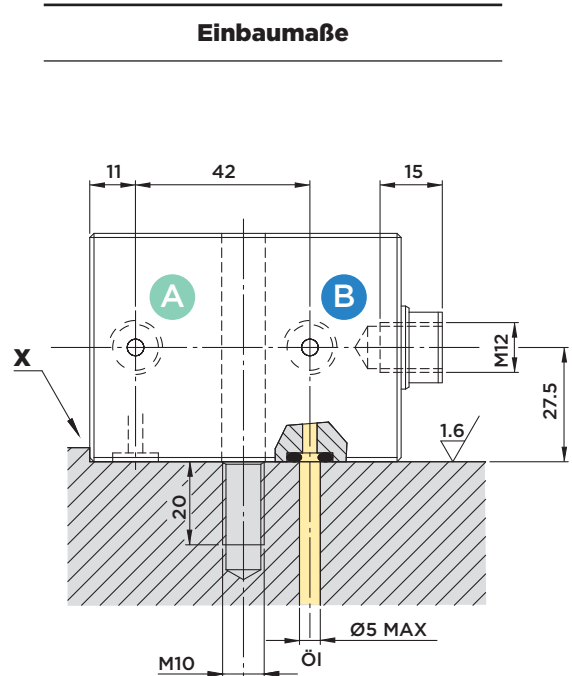
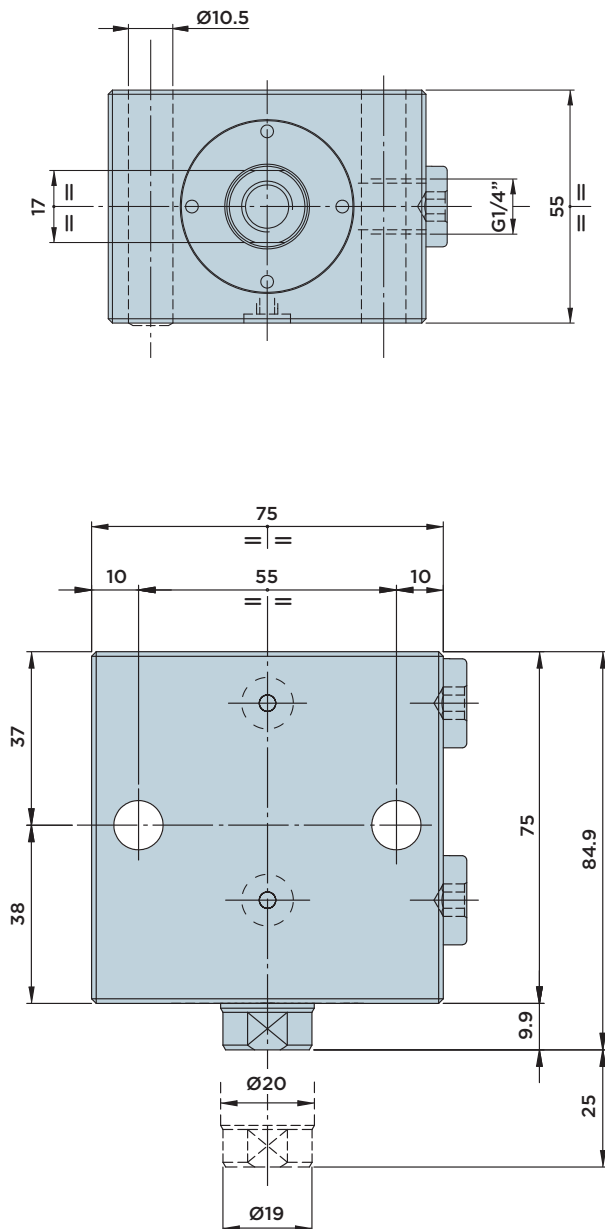
BS20.25

DOPPELTWIRKENDER BLOCKZYLINDER IN **FLANSCHAUSFÜHRUNG** UND **ROHRANSCHLUSS**

MAX. BETRIEBSDRUCK = 500BAR

A : Ausfahren

B : Einfahren



Achtung

Für die Montage des Zylinders wird ein Anschlag ("X" in der Abbildung) auf der Aufnahme empfohlen. Die auftretenden Scherkräfte würden andernfalls ausschließlich auf die Befestigungsschrauben wirken.

Im Lieferumfang enthalten:

- Befestigungsschrauben M10x70
DIN 912/Güte 12.9
- O-Ringe Ø6.02x2.62

Werkstoff:

- Kolben/Kolbenstange: Einsatzstahl, gehärtet und geschliffen
- Zylindergehäuse: Automatenstahl, nitrocarburisiert

HINWEIS:

Sonderausführungen sind auf Anfrage erhältlich. Bei besonderen Anforderungen hinsichtlich Hub und Montage wenden Sie sich bitte an uns.

Hub mm	Wirksame Kolbenfläche		Ölvolumen insgesamt		
	Cm ²		Cm ³		
	DRUCK	ZUG	DRUCK	ZUG	
Insgesamt	25	8.04	4.9	20.1	12.3



HYDROBLOCK

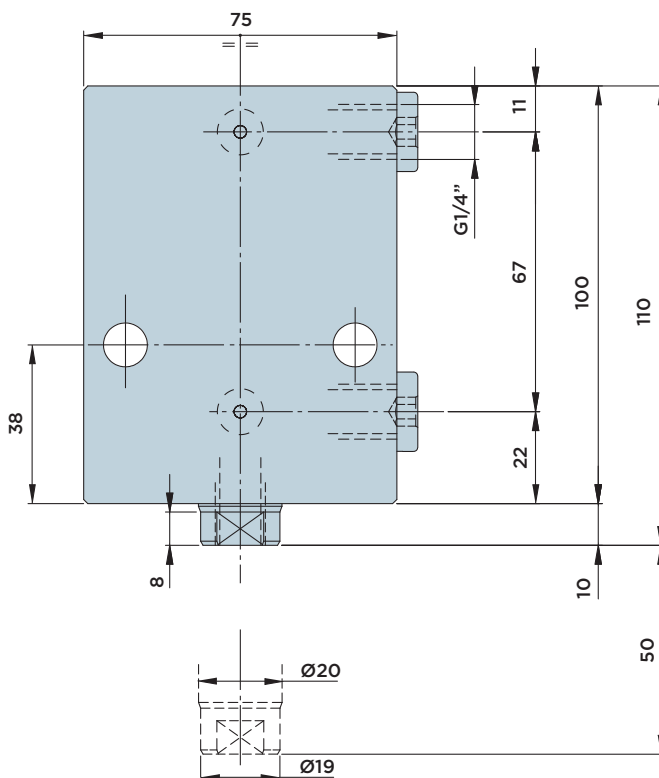
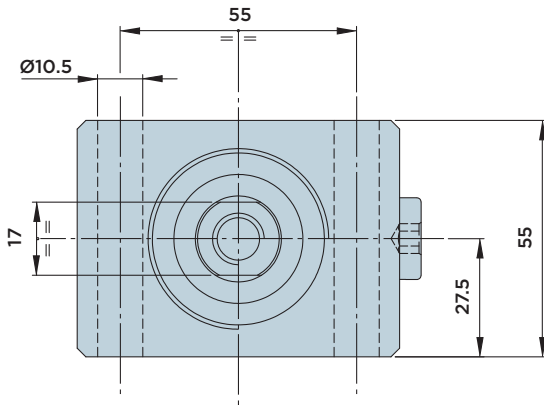
BS20.50

DOPPELTWIRKENDER BLOCKZYLINDER IN **FLANSCHAUSFÜHRUNG** UND **ROHRANSCHLUSS**

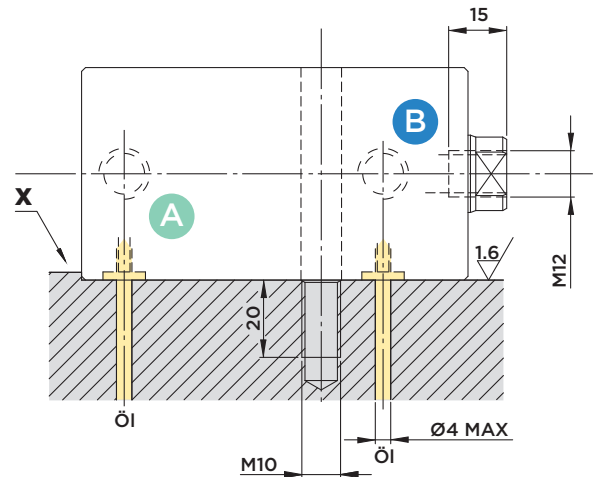
MAX. BETRIEBSDRUCK = 500BAR

A : Ausfahren

B : Einfahren



Einbaumaße



Achtung

Für die Montage des Zylinders wird ein Anschlag ("X" in der Abbildung) auf der Aufnahme empfohlen. Die auftretenden Scherkräfte würden andernfalls ausschließlich auf die Befestigungsschrauben wirken.

Im Lieferumfang enthalten:

- Befestigungsschrauben M10x70
DIN 912/Güte 12.9
- O-Ringe Ø6.02x2.62

Werkstoff:

- Kolben/Kolbenstange: Einsatzstahl, gehärtet und geschliffen
- Zylindergehäuse: Automatenstahl, nitrocarburiert

HINWEIS:

Sonderausführungen sind auf Anfrage erhältlich. Bei besonderen Anforderungen hinsichtlich Hub und Montage wenden Sie sich bitte an uns.

Hub mm	Wirksame Kolbenfläche		Ölvolumen insgesamt	
	Cm ²		Cm ³	
	DRUCK	ZUG	DRUCK	ZUG
Insgesamt 50	8.04	4.9	40.2	24.5



HYDROBLOCK

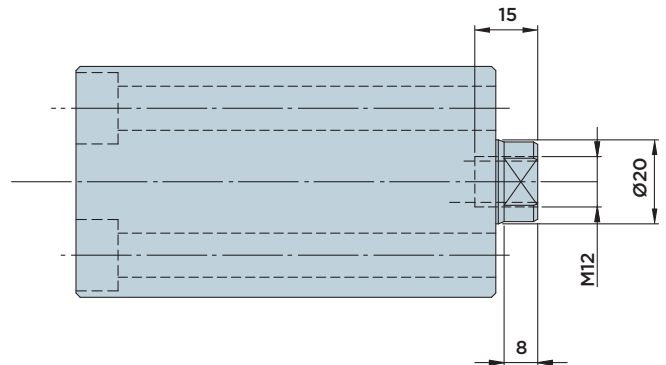
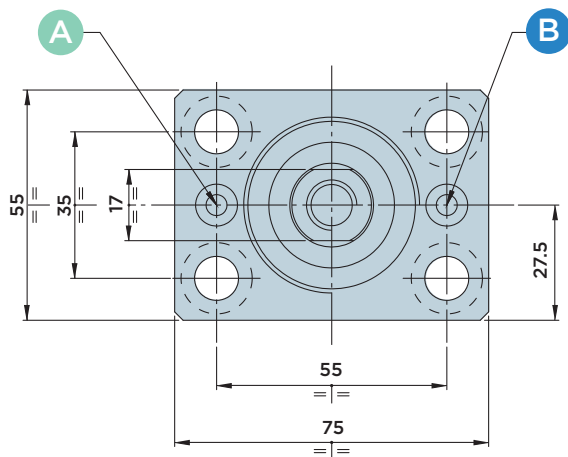
BS20.50 F

DOPPELTWIRKENDER BLOCKZYLINDER MIT **STIRNSEITIGEM FLANSCHANSCHLUSS**

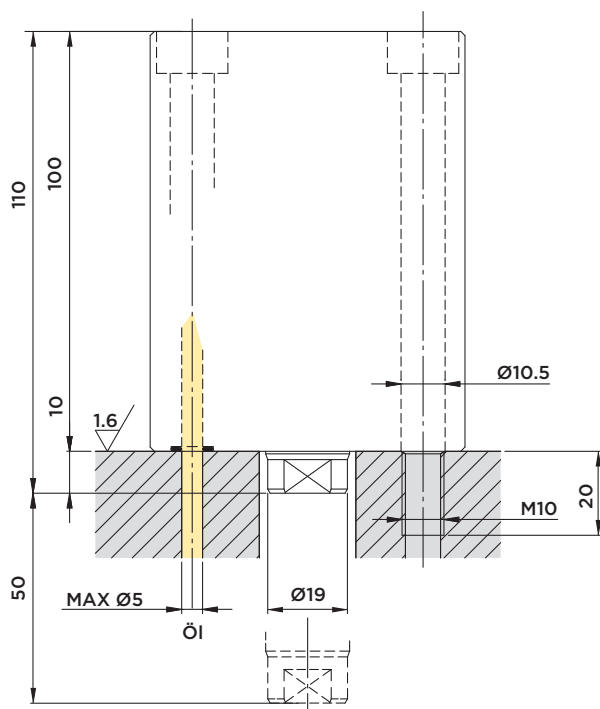
MAX. BETRIEBSDRUCK = 500BAR

A : Ausfahren

B : Einfahren



Einbaumaße



Im Lieferumfang enthalten:

- O-Ringe Ø6.75x1.78

Werkstoff:

- Kolben/Kolbenstange: Einsatzstahl, gehärtet und geschliffen
- Zylindergehäuse: Automatenstahl, nitrocarburiert

HINWEIS:

Sonderausführungen sind auf Anfrage erhältlich. Bei besonderen Anforderungen hinsichtlich Hub und Montage wenden Sie sich bitte an uns.

Hub mm	Wirksame Kolbenfläche		Ölvolumen insgesamt	
	Cm ²		Cm ³	
	DRUCK	ZUG	DRUCK	ZUG
Insgesamt 50	8.04	4.9	40.2	24.5



HYDROBLOCK

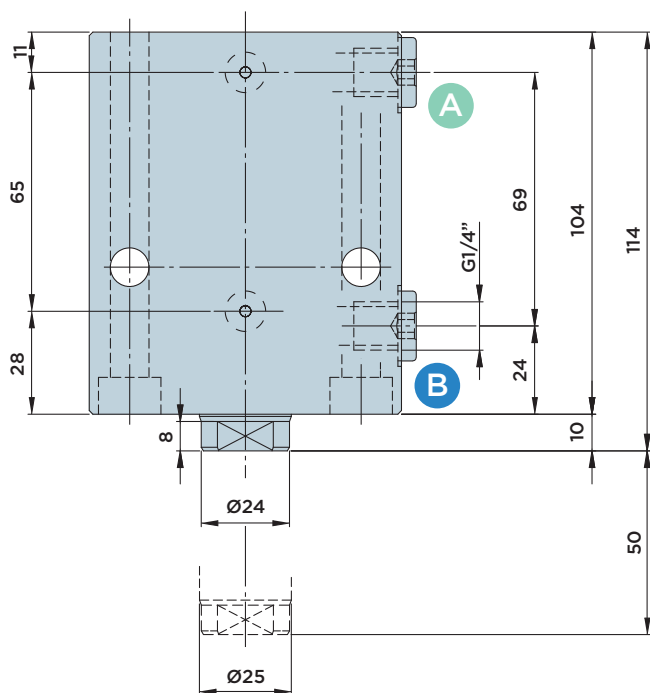
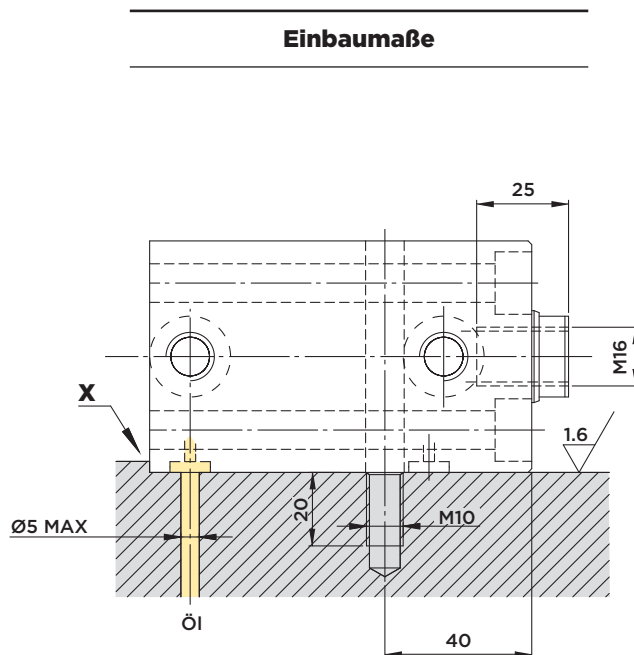
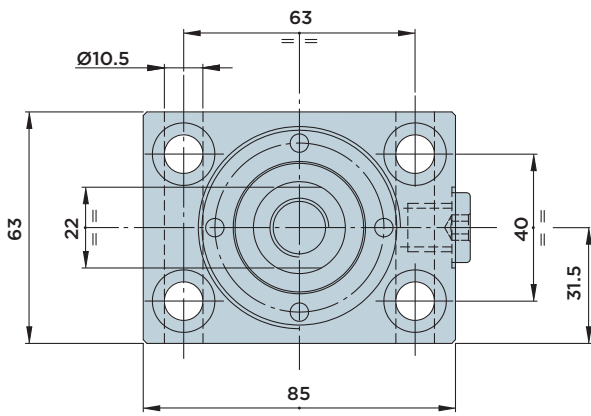
BS25.0

DOPPELTWIRKENDER BLOCKZYLINDER IN **FLANSCHAUSFÜHRUNG** UND **ROHRANSCHLUSS**

MAX. BETRIEBSDRUCK = 500BAR

A : Ausfahren

B : Einfahren



Achtung

Für die Montage des Zylinders wird ein Anschlag ("X" in der Abbildung) auf der Aufnahme empfohlen. Die auftretenden Scherkräfte würden andernfalls ausschließlich auf die Befestigungsschrauben wirken.

Im Lieferumfang enthalten:

- O-Ringe Ø4.34x3.53

Werkstoff:

- Kolben/Kolbenstange: Einsatzstahl, gehärtet und geschliffen
- Zylindergehäuse: Automatenstahl, nitrocarburisiert

HINWEIS:

Sonderausführungen sind auf Anfrage erhältlich. Bei besonderen Anforderungen hinsichtlich Hub und Montage wenden Sie sich bitte an uns.

Hub mm	Wirksame Kolbenfläche		Ölvolumen insgesamt	
	Cm ²		Cm ³	
	DRUCK	ZUG	DRUCK	ZUG
Insgesamt 50	12.57	7.66	62.9	38.3



HYDROBLOCK

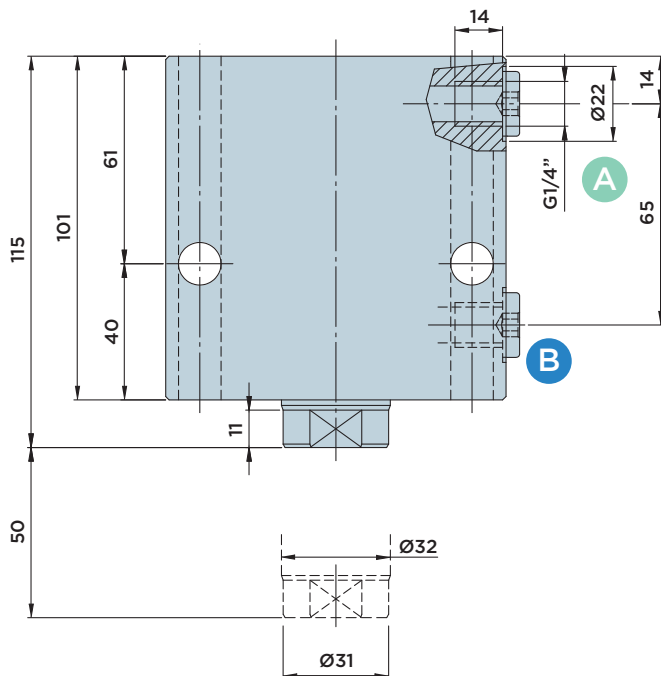
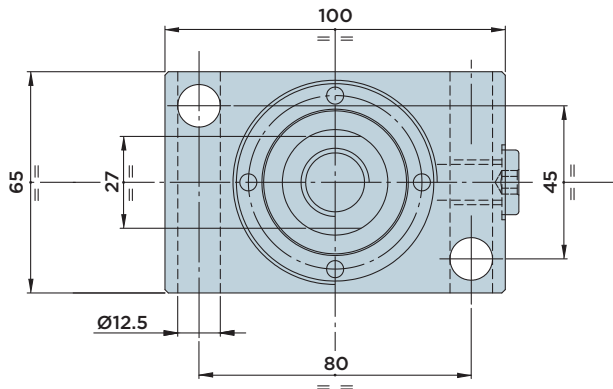
BS32.0

DOPPELTWIRKENDER BLOCKZYLINDER IN **FLANSCHAUSFÜHRUNG** UND **ROHRANSCHLUSS**

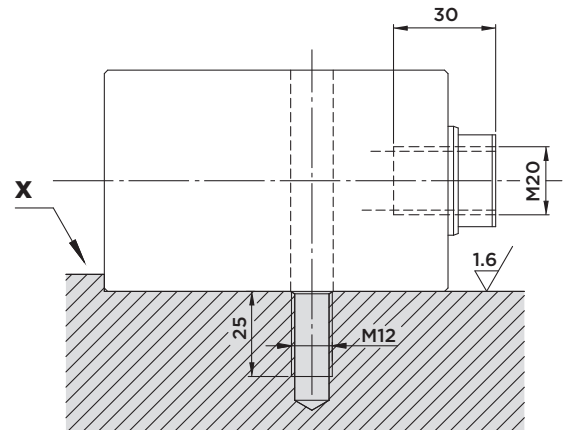
MAX. BETRIEBSDRUCK = 500BAR

A : Ausfahren

B : Einfahren



Einbaumaße



Achtung

Für die Montage des Zylinders wird ein Anschlag ("X" in der Abbildung) auf der Aufnahme empfohlen. Die auftretenden Scherkräfte würden andernfalls ausschließlich auf die Befestigungsschrauben wirken.

Werkstoff:

- Kolben/Kolbenstange: Einsatzstahl, gehärtet und geschliffen
- Zylindergehäuse: Automatenstahl, nitrocarburisiert

HINWEIS:

Sonderausführungen sind auf Anfrage erhältlich. Bei besonderen Anforderungen hinsichtlich Hub und Montage wenden Sie sich bitte an uns.

Hub mm	Wirksame Kolbenfläche		Ölvolumen insgesamt		
	Cm ²		Cm ³		
	DRUCK	ZUG	DRUCK	ZUG	
Insgesamt	50	19.63	11.6	98.2	58



HYDROBLOCK

BS36.0

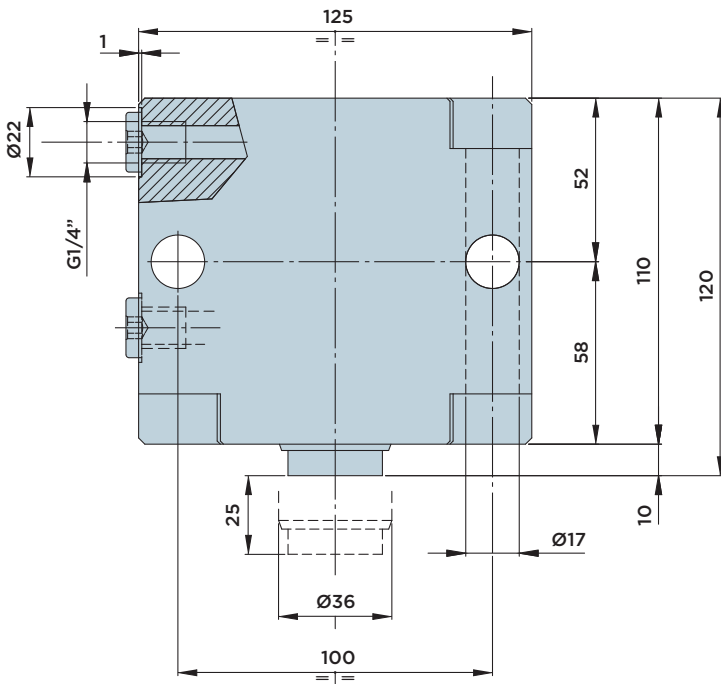
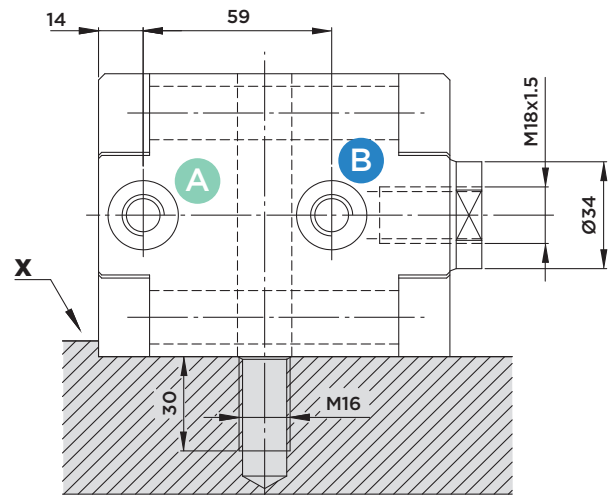
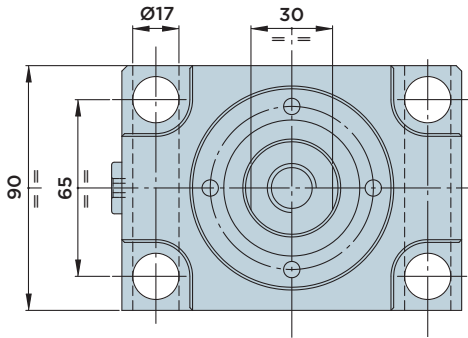
DOPPELTWIRKENDER BLOCKZYLINDER IN **FLANSCHAUSFÜHRUNG**

MAX. BETRIEBSDRUCK = 500BAR

A : Ausfahren

B : Einfahren

Einbaumaße



Achtung

Für die Montage des Zylinders wird ein Anschlag ("X" in der Abbildung) auf der Aufnahme empfohlen. Die auftretenden Scherkräfte würden andernfalls ausschließlich auf die Befestigungsschrauben wirken.

Werkstoff:

- Kolben/Kolbenstange: Einsatzstahl, gehärtet und geschliffen
- Zylindergehäuse: Automatenstahl, nitrocarburiert

HINWEIS:

Sonderausführungen sind auf Anfrage erhältlich. Bei besonderen Anforderungen hinsichtlich Hub und Montage wenden Sie sich bitte an uns.

Hub mm	Wirksame Kolbenfläche		Ölvolumen insgesamt		
	Cm ²		Cm ³		
	DRUCK	ZUG	DRUCK	ZUG	
Insgesamt	25	33.18	23	83	57.5



HYDROBLOCK

BS

LINEARE BLOCKZYLINDER



HYDROBLOCK